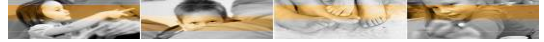
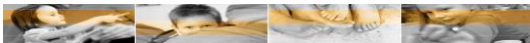
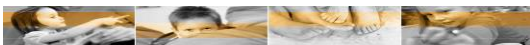
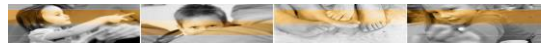


BORIS – Täckningsgradsarbete 2014



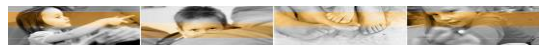
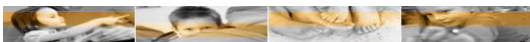
BORIS

Kvalitetsregister ska användas som hjälpmedel för att optimera och effektivisera patientarbetet på den egna enheten



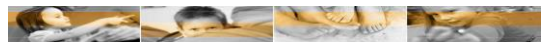
BORIS – Täckningsgradsarbete 2014

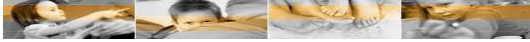
- Revisionen av kvalitetsregister har visat att användningen av de register vi använder i Sverige är undermålig
- BORIS är 1/10 register som fått extra anslag från SKL att under 2014 arbeta med täckningsgraden
- SKL har som mål att 80 % av kvalitetsregistren ska ha en täckningsgrad på minst 80 % 2016 och att 40% av kvalitetsregistren ska ha en täckningsgrad på 95%



BORIS – Täckningsgradsarbete 2014

1. Täckningsgrad
2. Datakvalitet
3. Lokalt utnyttjande av data

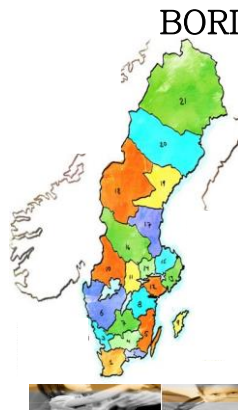
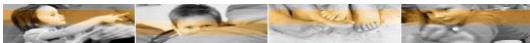




Hur?

Besök på barnkliniker och barnmottagningar

- Hur använder enheterna BORIS?
- Vad lägger enheterna in?
- Hur använder enheterna sin data?
- Hur ser kvalitén på data i BORIS ut?



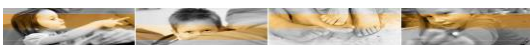
BORIS – översikt

I Sverige finns det finns 35 barnkliniker och minst 104 barnmottagningar

Vi har under 2014 besökt: 27 barnkliniker och 20 barnmottagningar.

31 barnkliniker har behandling för barnfetma varav: 22 barnkliniker använder BORIS

2 barnkliniker har inte behandling för barnfetma



BORIS – enheter som ej registrerar

- 9 (6) barnkliniker som har behandling för barnfetma använder inte BORIS:
 - Växjö
 - Linköping
 - Sundsvall
 - Ömsköldsvik
 - Skellefteå
 - Östersund
 - (Gävle)
 - (Hudiksvall)
 - (Kristianstad)

Blekinge

BARNKLINIK KARLSKRONA

Karlskrona BUM

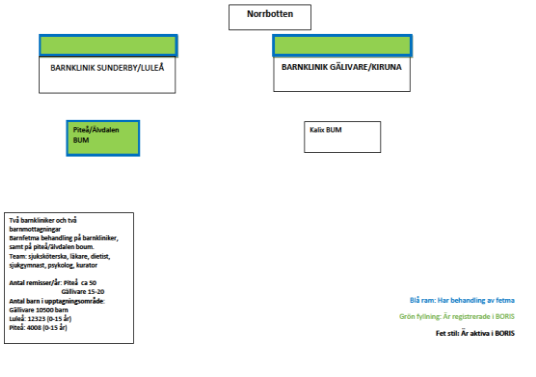
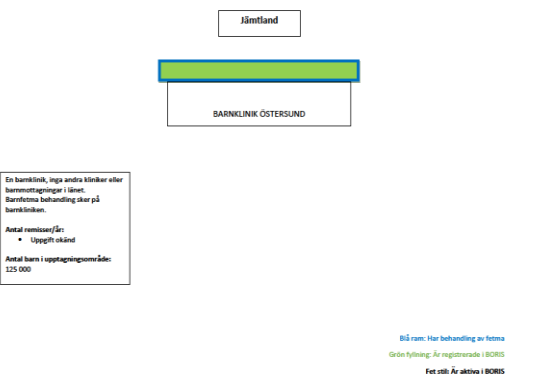
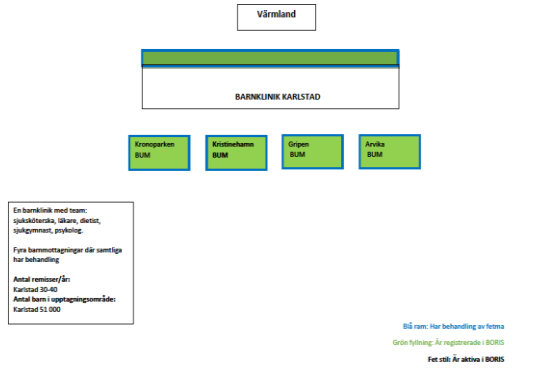
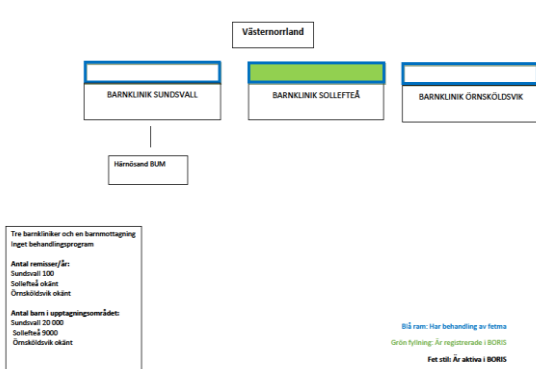
En barnklinik och en barnmottagning
 Team på båda ställena med: sjukhistoriker, läkare,
 dietist, sjukgymnast och psykolog

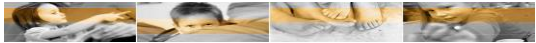
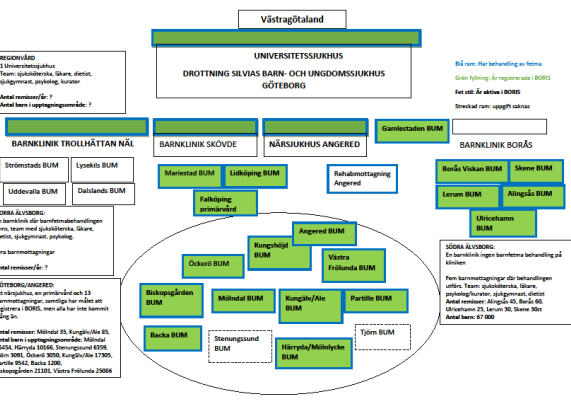
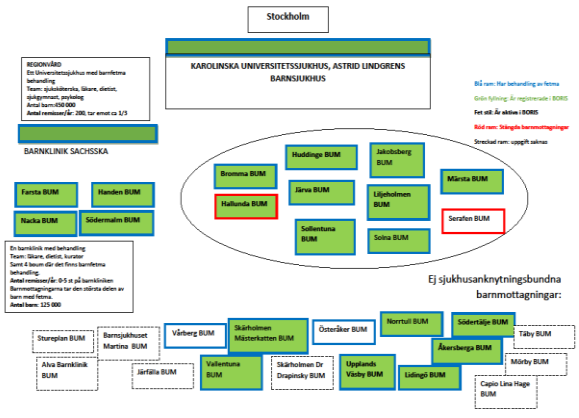
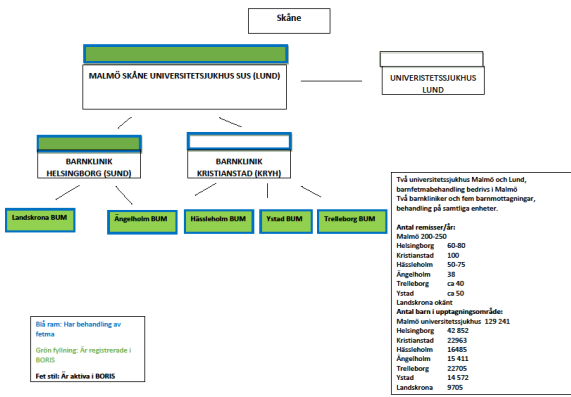
Antal remisser år/år:
 P3 Karlskrona barnklinik: ca 70
 P3 Karlskrona barnmottagning: ca 70

Antal barn i uppdragsområdet:
 29 000

B3 om: Har behandling av fetma
 Går till: Är registrerade i BORIS
 Fetttid: Är mätta i BORIS

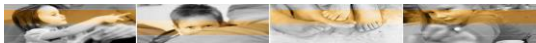


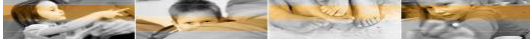




BORIS - Förbättringsarbete

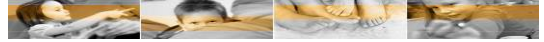
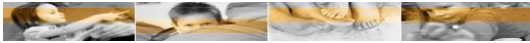
23 % av barnklinikerna använder sig av sina inlagd data.





BORIS – Förbättringsarbete

- Datakvaliteten är mycket bra!
- Uppgifter om blodtryck och fastglukos fanns ofta i journal men inte i BORIS
- Uppgifter som fanns i BORIS men inte i journal: längd och vikt, labprover, blodtryck
- Fysisk aktivitetsmodul, Fråga 6 skall användas



**TACK till alla enheter som tagit sig tid
att ta emot oss under året!**

jenny.nilsson@vgregion.se
mirja.augustsson@vgregion.se

