

BORIS resultat 2011

BORIS – Barn Obesitas Register i Sverige

Viktoria Svensson / Claude Marcus
BORIS styrgrupp

BORIS dagen 15/11 2011



BORIS resultat 2011

- Tillväxt
 - Antal patienter
 - Deltagande enheter
 - Resultat av arbete med att öka täckningsgraden
- Resultat kvalitetsindikatorer
 - Ålder vid behandlingsstart
 - Grad av fetma vid behandlingsstart
 - Andel av årskontroller med biokemiska markörer och blodtryck
 - Öppna jämförelser indikatorer
 - Behandlingseffekt, förändring av grad av fetma
- Nyheter i registret och på hemsidan
- Kommande förändringar
- Samarbete pediatrika kvalitetsregister

BORIS dagen 15/11 2011



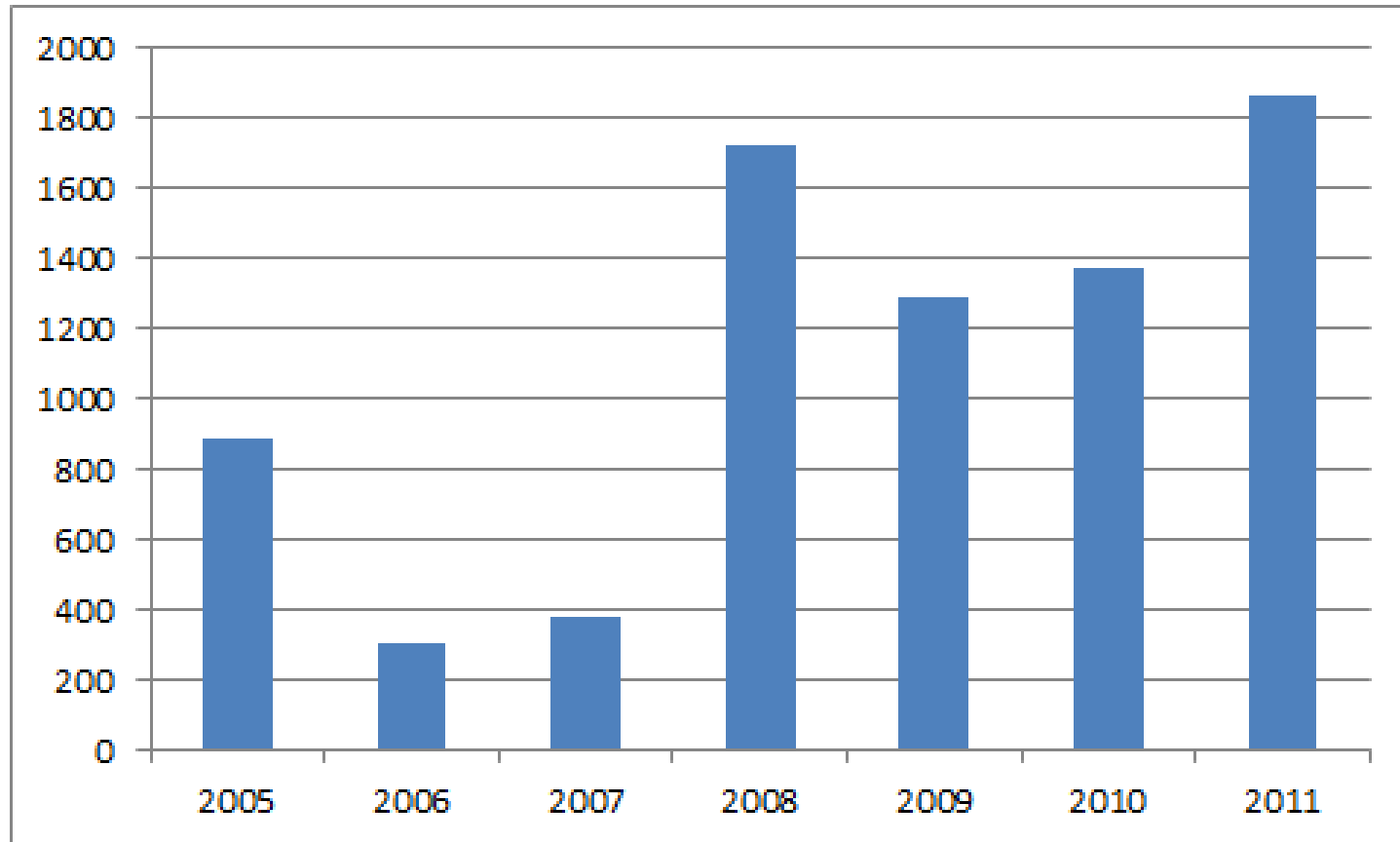
Tillväxt 2011

	<u>1/7 2011</u>	<u>Tillväxt 2011</u>	<u>4/11 2011</u>
• Antal patienter	6 491	1 186 (22%)	7 531
• Nybesök	869		
• Enheter, aktiva	51		
• Enheter, + 15 pat	42	(+6)	
• Enheter, + 1 årskontr.	28	(+4)	

BORIS dagen 15/11 2011



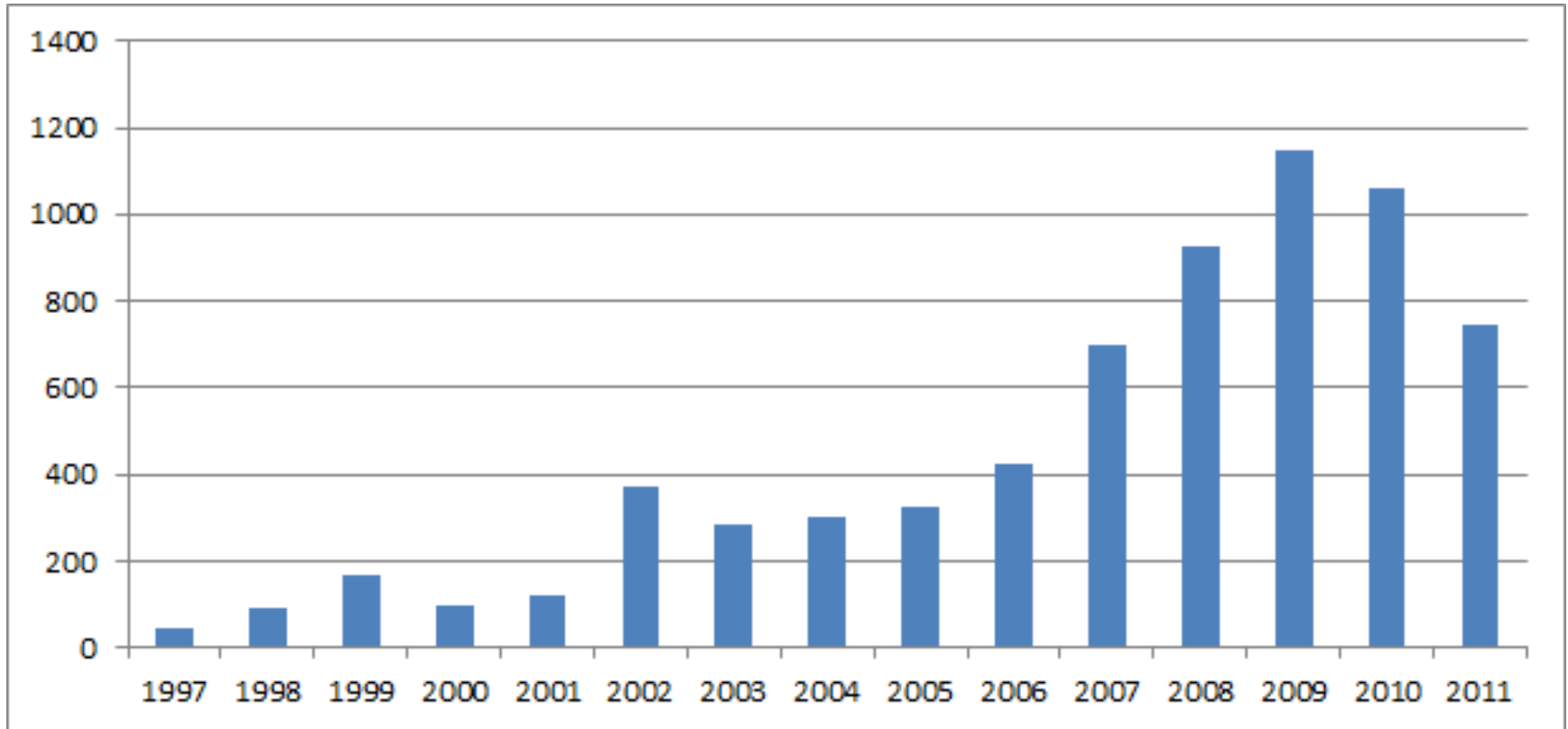
Tillväxt i registret per kalenderår 2005-2011



BORIS dagen 15/11 2011



Antal nybesök per kalenderår



BORIS dagen 15/11 2011



Antal aktiva enheter per vårdnivå

	<u>I BORIS</u>	<u>Ej i BORIS</u>
• Universitetssjukhus	5	1
• Barnkliniker	13	15
• Barnmottagningar	32	?
• Primärvård	1	?

BORIS dagen 15/11 2011



Arbete för att höja täckningsgraden

- BORIS fick under 2010 extra anslag från SKL för att öka registrets täckningsgrad
- Målsättning
 - Öka kunskapen om var i landet barnfetmabehandling erbjuds
 - Öka kunskapen om andel av barn med fetma som erbjuds behandling
 - Öka täckningsgraden i registret, bl.a. genom att stötta nya enheter
- Projektjänst 2011-2012

BORIS dagen 15/11 2011



Höja täckningsgraden, forts

- Genomfört arbete:
 - Kontakt med barnkliner som inte har verksamhet
 - Kontakt med barnkliniker som har verksamhet men ej registrerar i BORIS
 - Kontakt med deltagande enheter för att erbjuda stöd
 - Kontakt med nya enheter för att bistå vid uppstart av verksamhet och registrering i BORIS
 - Analys av data från Patientregistret (Socialstyrelsen)

BORIS dagen 15/11 2011



Höja täckningsgraden - resultat

- Två nya landsting är nu representerade i BORIS
 - Södermanland - Nyköping barnklinik
 - Östergötland - Norrköping barnklinik
- Annan ny barnklinik
 - Trollhättan
- Ökat antal barnmottagningar
 - Stockholm
 - Västra Götaland
 - Jönköping
 - Värmland

BORIS dagen 15/11 2011



Höja täckningsgraden – resultat, forts.

- Barnfetmaverksamhet saknas vid de flesta av de barnkliniker som inte deltar i BORIS (12 st)
- Flera barnkliniker som tidigare anmält sig till BORIS har ännu / i dagsläget inte någon strukturerad verksamhet
 - Umeå, Luleå, Skellefteå
- Fem landsting deltar ännu inte i BORIS
 - Kronoberg
 - Dalarna
 - Gävleborg
 - Jämtland
 - Västerbotten
- Tre landsting saknar barnfetmabehandling
 - Gävleborg, Jämtland och Västerbotten

BORIS dagen 15/11 2011



Deltagande enheter per län - Götaland

	Barnklinik	Barnmottagning
• Skåne		
– Skåne Universitetssjukhus	X	
– Helsingborg	X	
– Hässleholm		X
– Landskrona		X
– Ystad		X
– Trelleborg		X
• Blekinge		
– Karlskrona	X	
• Halland		
– Halmstad	X	

BORIS dagen 15/11 2011



Deltagande enheter per län - Götaland, forts

	Barnklinik	Barnmottagning
• Västra Götalands region		
– Drottning Silvias barnsjukhus	X	
– Skövde	X	
– Trollhättan / NÄL (anmäld)	X	
– Borås Viskan		X
– Lidköping		X
– Alingsås		X
– Ulricehamn		X
– Angered		X
– Falköping		X
– Skene		X
– Aleris, Göteborg (privat)		X
– Kungälv/Ale (anmäld)		X
– Mölndal (anmäld)		X
– Biskopsgården (anmäld)		X
– Gamlestaden (anmäld)		X

BORIS dagen 15/11 2011



Deltagande enheter per län - Götaland, forts

	Barnklinik	Barnmottagning
• Västra Götaland, forts		
– Lerum		X
– Falköping primärvård		
• Jönköping		
– Jönköping Hälsan		X
– Värnamo		X
– Eksjö (anmäld)		X
– Nässjö (anmäld)		X
• Kalmar		
– Kalmar	X	
– Västervik	X	
• Gotland		
– Visby	X	
• Östergötland		
– Norrköping (anmäld)	X	

BORIS dagen 15/11 2011



Deltagande enheter per län - Svealand

	Barnklinik	Barnmottagning
• Örebro		
– Örebro Universitetssjukhus	X	
– Lindesberg		X
– Karlskoga		X
– Hallsberg		X
• Södermanland		
– Nyköping	X	
• Värmland		
– Karlstad	X	
– Kronoparken Karlstad		X
– Kristinehamn		X
– Gripen Karlstad		X
– Arvika		X

BORIS dagen 15/11 2011



Deltagande enheter per län - Svealand, forts.

	Barnklinik	Barnmottagning
• Stockholm		
– Rikscentrum Barnobesitas	X	
– Sacchska	X	
– Södertälje		X
– Liljeholmen		X
– Hallunda		X
– Huddinge		X
– Bromma		X
– Upplands Väsby		X
– Sollentuna		X
– Märsta		X
– Nacka / Värmdö		X

BORIS dagen 15/11 2011



Deltagande enheter per län - Svealand, forts

	Barnklinik	Barnmottagning
• Stockholm, forts		
– Södermalm		X
– Norrtälje		X
– Åkersberga/Österåker		X
– Farsta		X
– Järva		X
– Solna (anmäld)		X
– Handen (anmäld)		X
– Mörby (anmäld)		X
• Uppsala		
– Akademiska	X	
• Västmanland		
– Västerås	X	

BORIS dagen 15/11 2011



Deltagande enheter per län - Norrland

	Barnklinik	Barnmottagning
• Västernorrland		
– Sollefteå	X	
• Västerbotten		
– Piteå/Älvdal		X
• Norrbotten		
– Gällivare/Kiruna	X	

BORIS dagen 15/11 2011



Ej deltagande barnkliniker

Götaland

- Skåne Kristianstad
- Jönköping Jönköping
- Kronoberg Växsjö
- VGR Borås
- Östergötland Linköping

Svealand

- Södermanland Eskilstuna

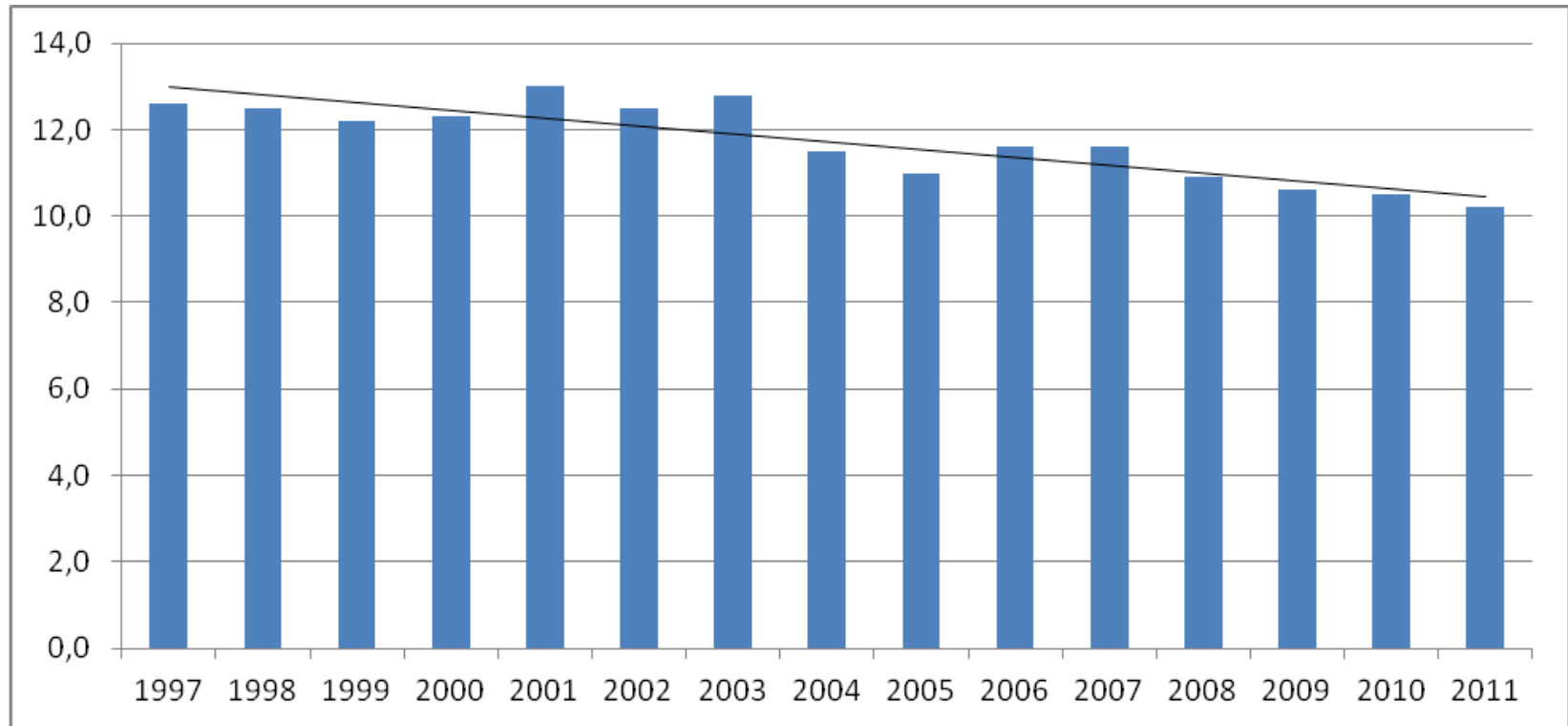
Norrland

- Dalarna Falun
- Gävleborg Gävle
Hudiksvall
- Jämtland Östersund
- Västerbotten Umeå
Skellefteå
- Västernorrland Sundsvall
Örnsköldsvik
- Norrbotten Luleå

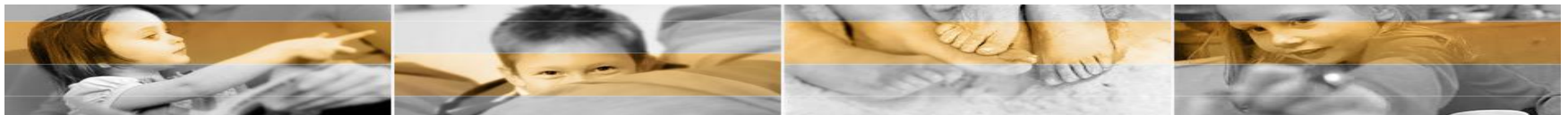
BORIS dagen 15/11 2011



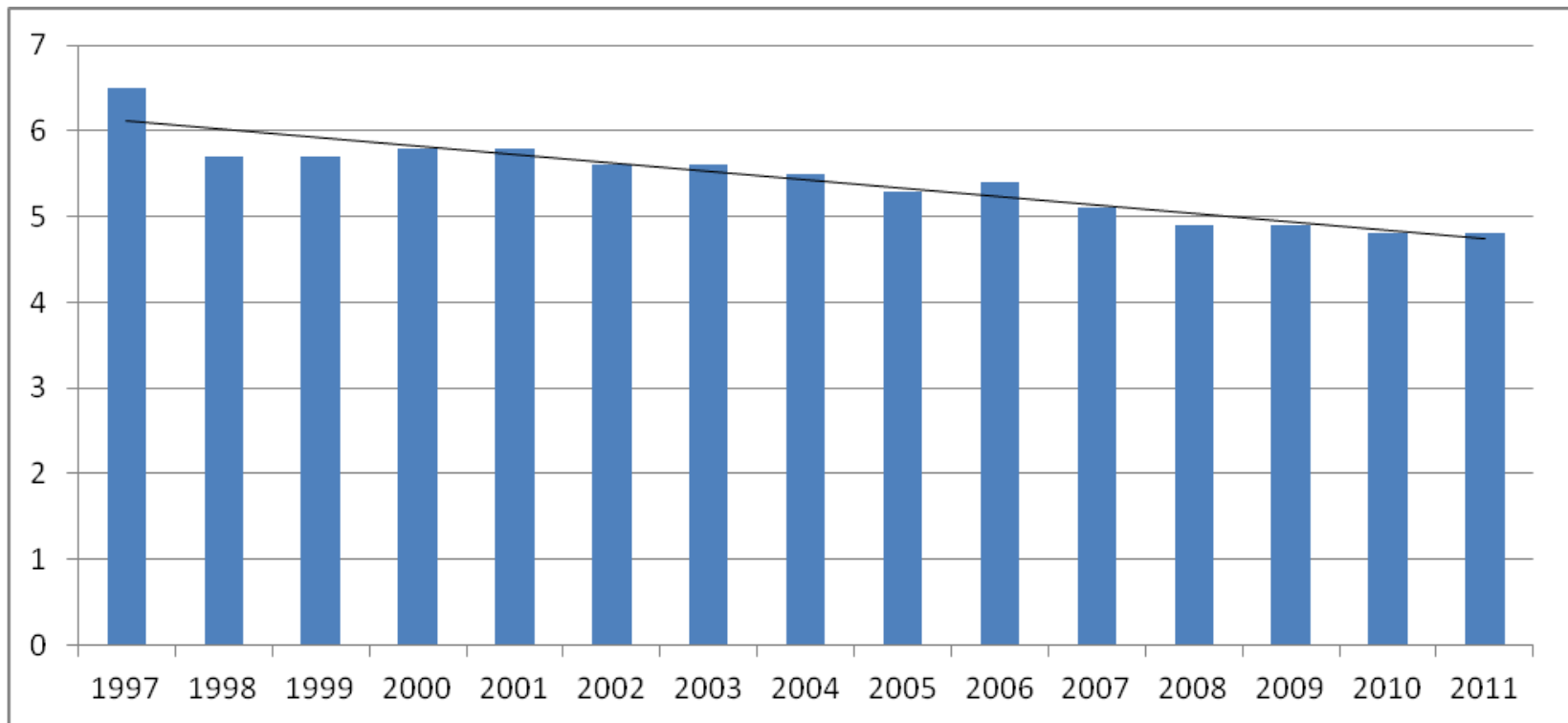
Resultat - Medelålder vid behandlingsstart



BORIS dagen 15/11 2011



Resultat - Grad av fetma vid behandlingsstart (BMI SDS R-C)



BORIS dagen 15/11 2011



Andel årskontroller med labbdata och blodtryck

- Andel årskontroller med biokemiska markörer: 37 %
 - Enskilda enheter: 0-100 %
- Andel årskontroller med blodtryck: 55 %
 - Enskilda enheter 0-100 %

BORIS dagen 15/11 2011



Resultat Öppna jämförelser

- BORIS har rapporterat 4 indikatorer till årets Öppna jämförelse rapport
”Öppna jämförelser av hälso- och sjukvårdens kvalitet och effektivitet 2011”.
- Resultatmått
 - Viktresultat efter 1 års behandling, barn som påbörjar beh. före 12 år
- Processmått
 - Ålder vid behandlingsstart
 - BMI:sds vid behandlingsstart
 - Andel patienter med fasteblodsocker registrerat

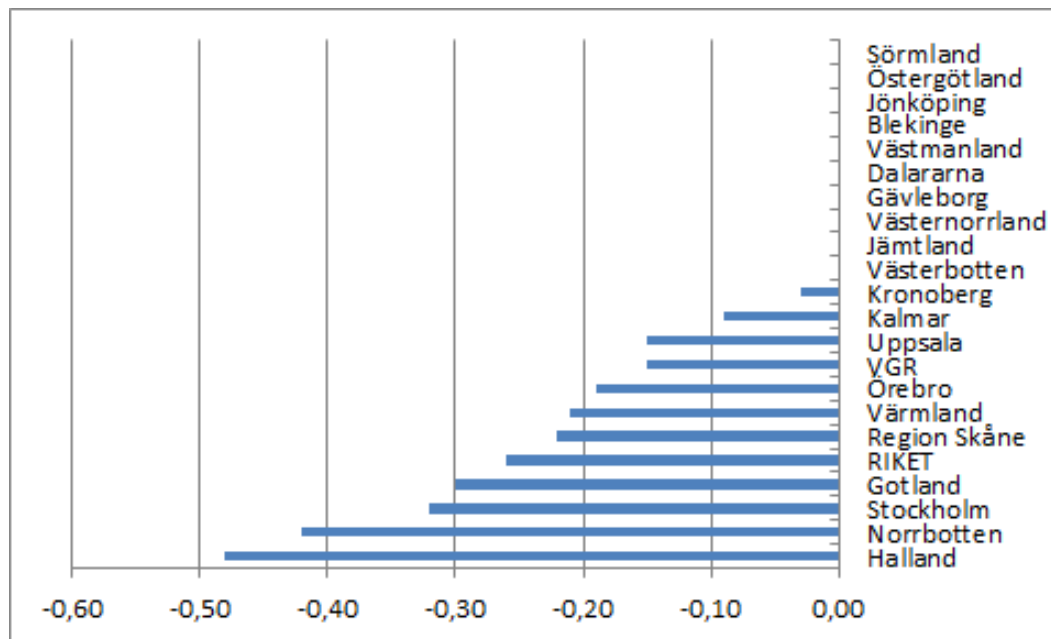
BORIS dagen 15/11 2011



Viktresultat efter 1 års behandling för barn som påbörjar behandling före 12 års ålder

Underlag:

- All BORIS-data i perioden 2006-2010
- N = 821
- BMI:sds enl. Karlberg



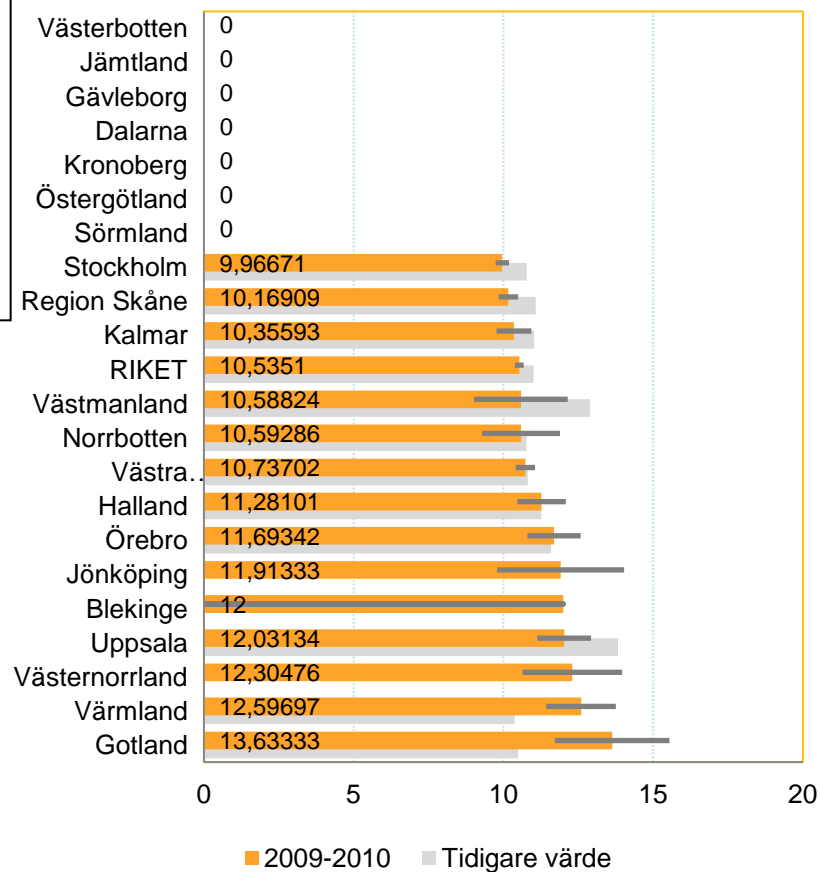
BORIS dagen 15/11 2011



Ålder vid behandlingsstart

Underlag:

- BORIS-data 2009-2010 (gult)
N = 2 171
- BORIS-data 2007-2008 (grått)
N = 1 568



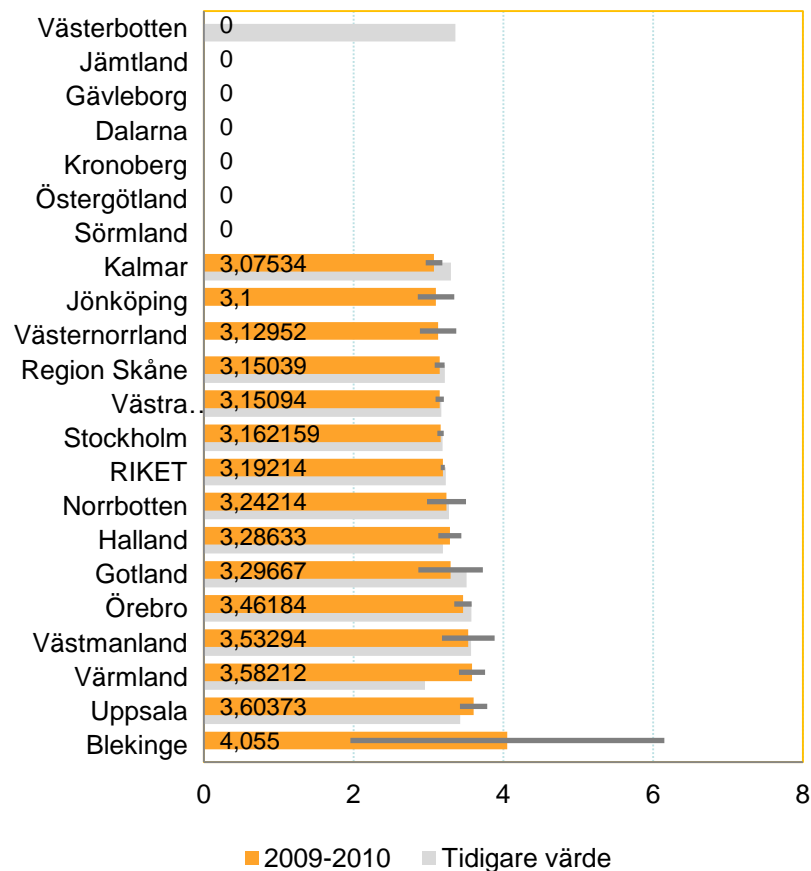
BORIS dagen 15/11 2011



BMI:sds (Karlberg) vid behandlingsstart

Underlag:

- BORIS-data 2009-2010 (gult)
N = 2 171
- BORIS-data 2007-2008 (grått)
N = 1 571



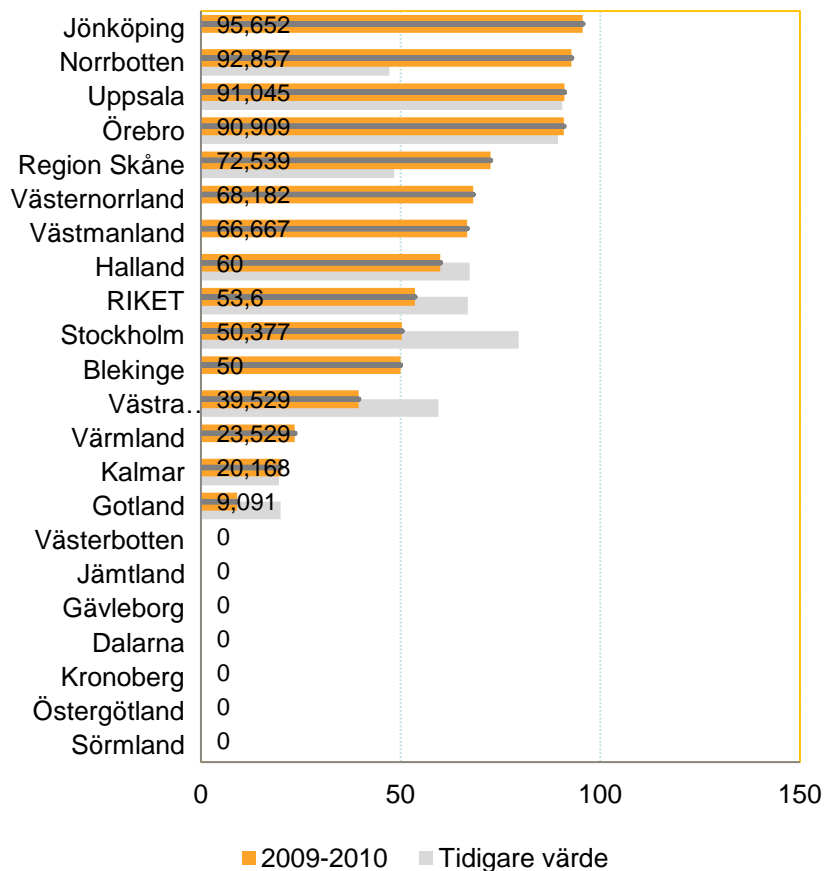
BORIS dagen 15/11 2011



Andel patienter med fasteblodsocker

Underlag:

- BORIS-data 2009-2010 (gult)
N = 1 191 / 2 222
- BORIS-data 2007-2008 (grått)
N = 1 095 / 1 637



BORIS dagen 15/11 2011



Behandlingseffekt, förändring BMI SDS 2011



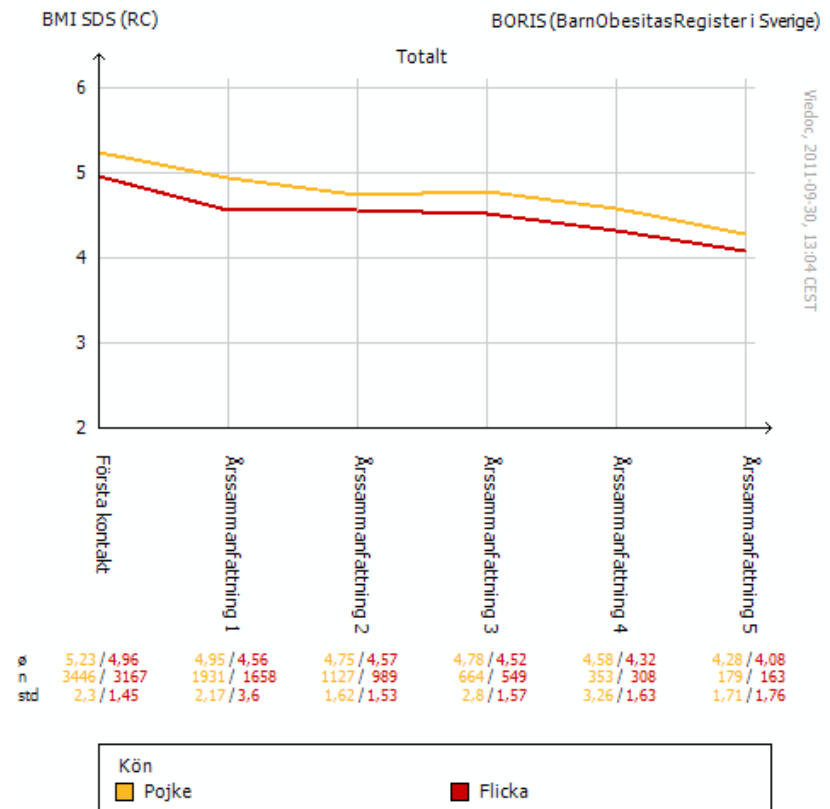
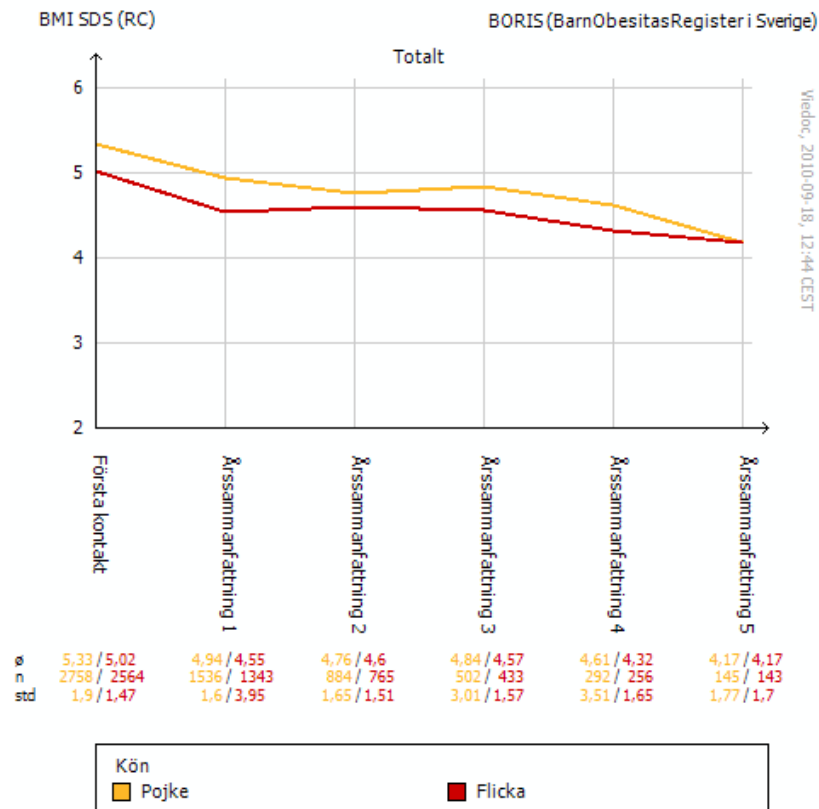
BORIS dagen 15/11 2011



Behandlingseffekt, förändring BMI SDS 2011 vs 2010

2010

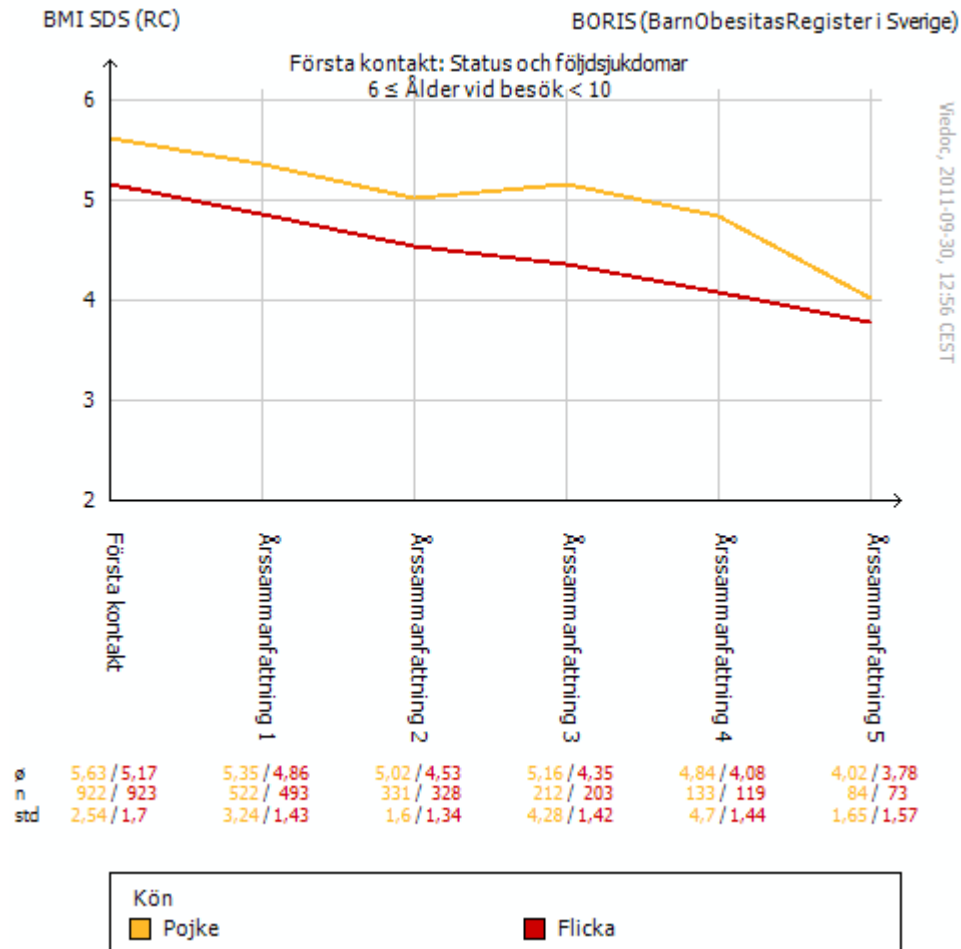
2011



BORIS dagen 15/11 2011



Behandlingseffekt: ålder 6-9 år vid nybesök



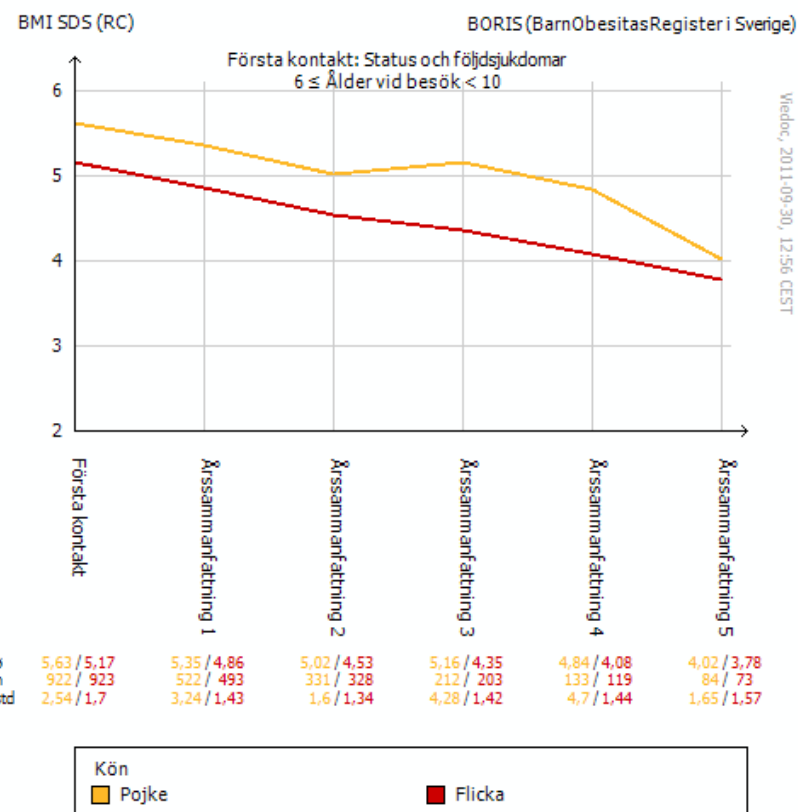
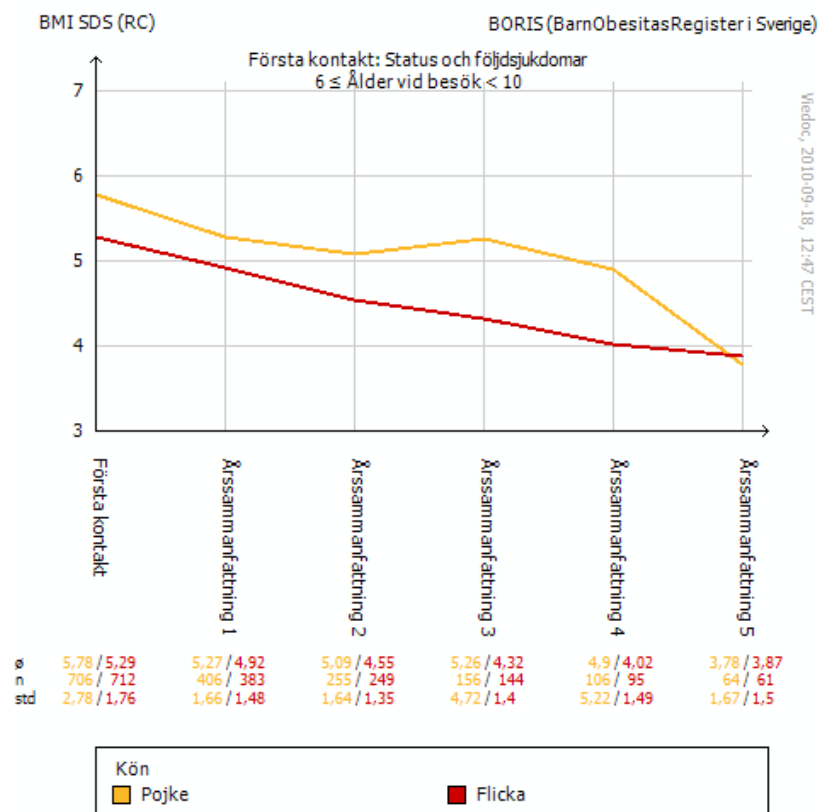
BORIS dagen 15/11 2011



Behandlingseffekt: ålder 6-9 år vid nybesök 2010 vs 2011

2010

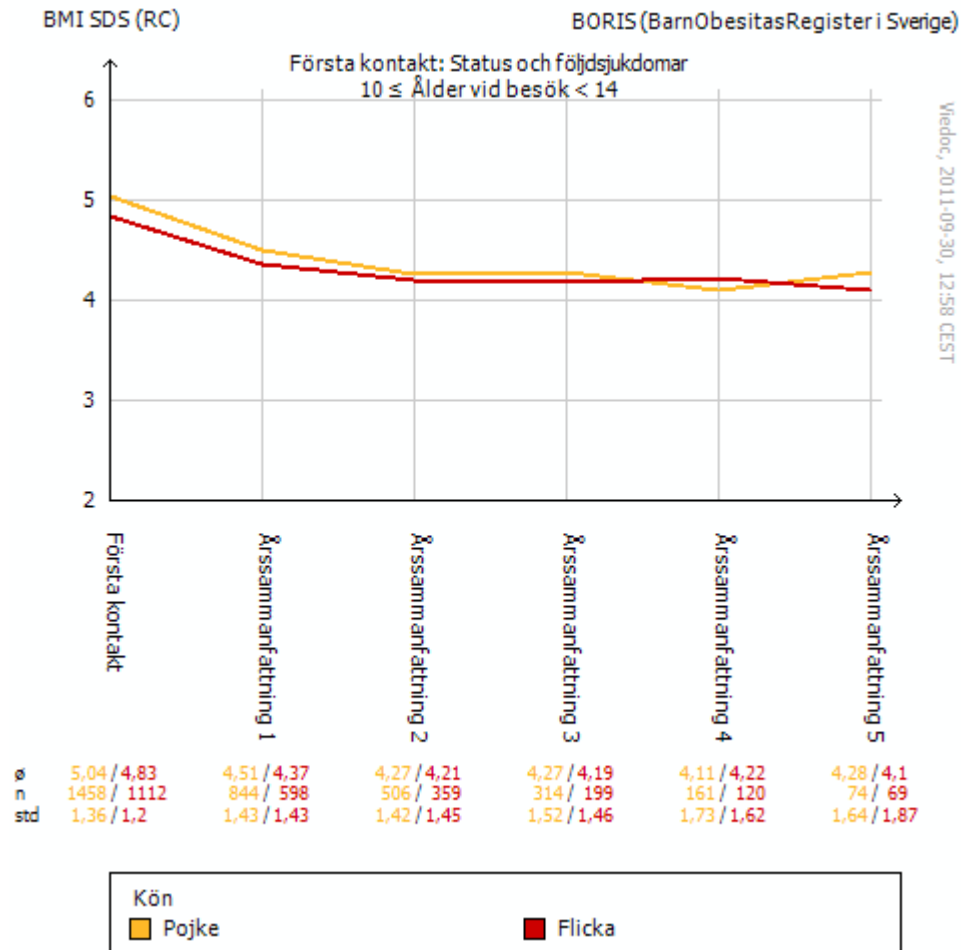
2011



BORIS dagen 15/11 2011



Behandlingseffekt: ålder 10-13 år vid start



BORIS dagen 15/11 2011



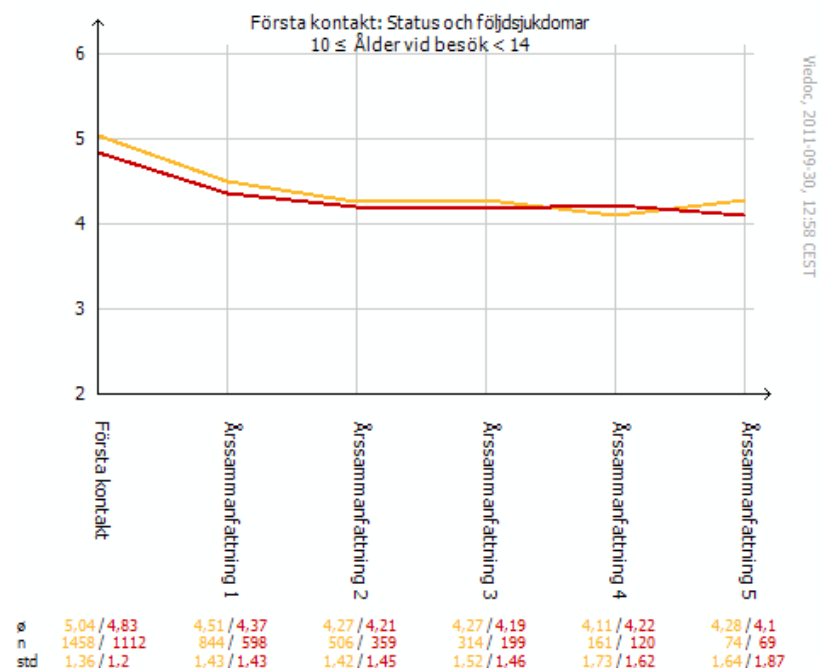
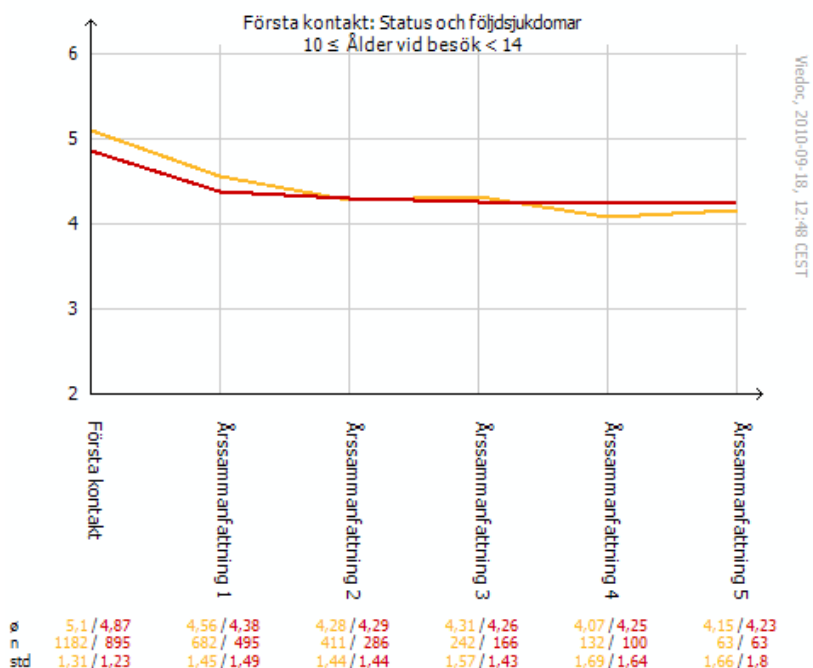
Behandlingseffekt: ålder 10-13 år vid nybesök 2010 vs 2011

2010

2011

BMI SDS (RC) BORIS (BarnObesitasRegister i Sverige)

BMI SDS (RC) BORIS (BarnObesitasRegister i Sverige)



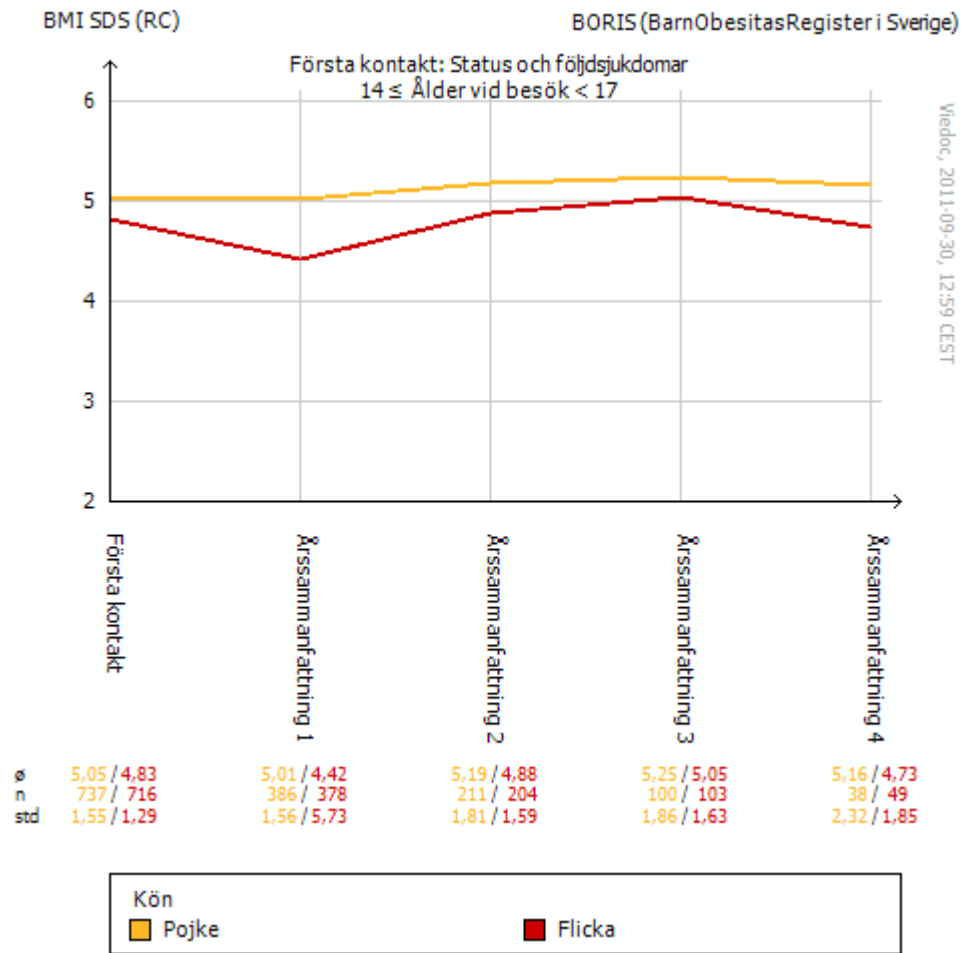
Kön
Pojke Flicka

Kön
Pojke Flicka

BORIS dagen 15/11 2011



Behandlingseffekt: ålder 14-16 år vid start



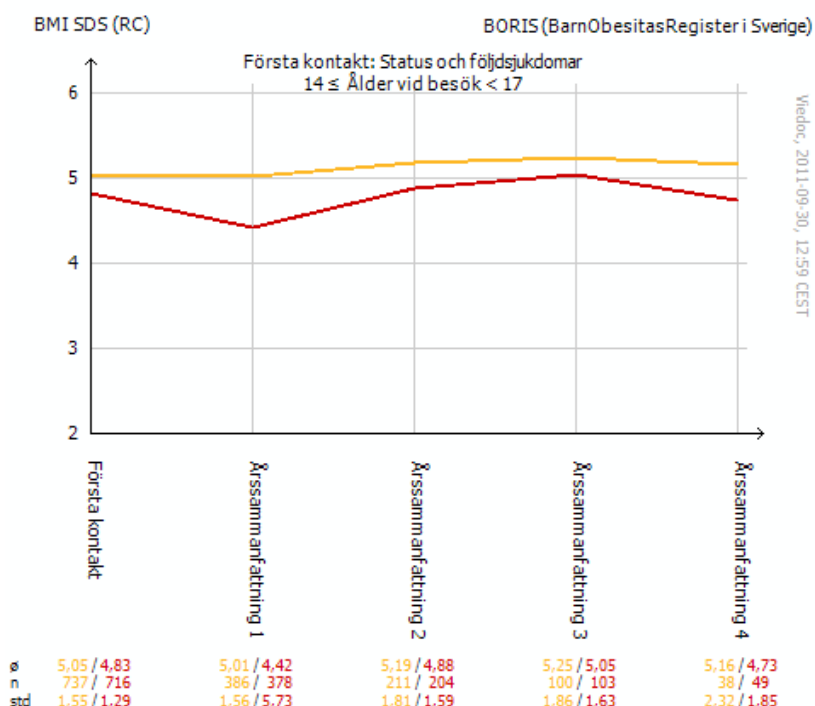
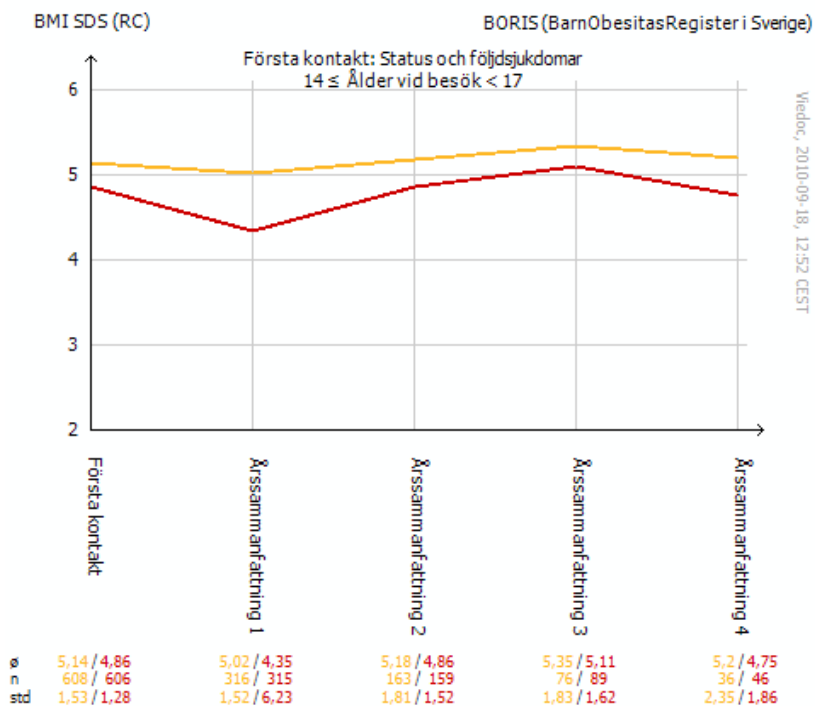
BORIS dagen 15/11 2011



Behandlingseffekt: ålder 14-16 år vid start 2010 vs 2011

2010

2011



BORIS dagen 15/11 2011



Resultat per enhet

- Ålder vid behandlingsstart
- Grad av fetma vid behandlingsstart
- Behandlingsresultat, förändring av grad av fetma
- Andel av alla årskontroller med labbdata
- Andel av alla årskontroller med blodtryck

BORIS dagen 15/11 2011



Behandlingsresultat enskilda enheter 2011

Universitets-sjh.

- Huddinge
- Göteborg
- Örebro
- Uppsala
- Malmö

Övriga barnkliniker

- Helsingborg
- Kalmar
- Gällivare
- Halmstad
- Visby
- Skövde
- Sacchska
- Västervik
- Sollefteå
- Västerås
- Karlstad

Barnmottagningar

- Södertälje
- Liljeholmen
- Hallunda
- Huddinge
- Bromma
- Upplands Väsby
- Lindesberg
- Piteå Älvdal
- Borås Viskan
- Lidköping
- Alingsås
- Hässleholm
- Landskrona
- Ystad
- Märsta
- Lerum
- Trelleborg
- Nacka Värmdö

Barnmottagningar

- Sollentuna
- Ulricehamn
- Angered
- Jönköping, Hälsan
- Karlstad, Gripen
- Norrtälje
- Skene

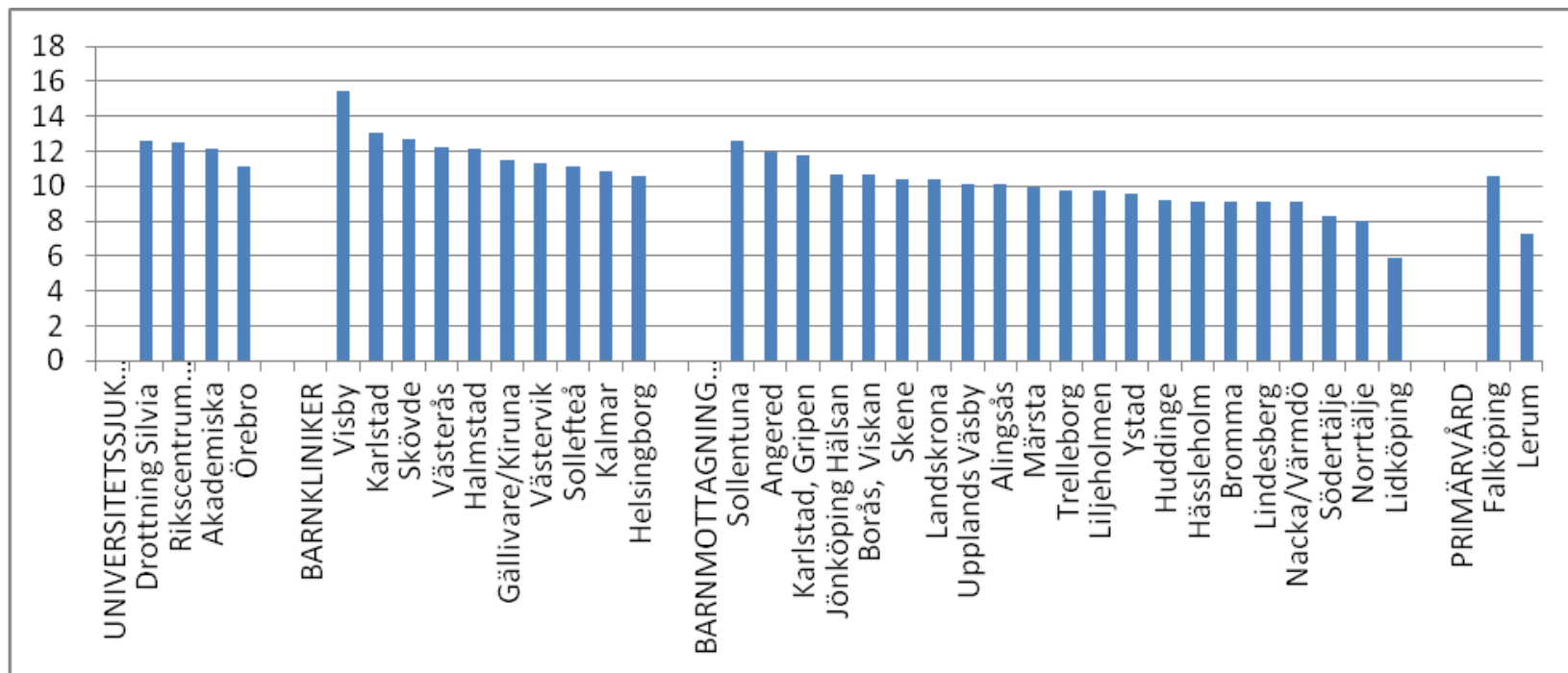
Primärvård

- Falköping

BORIS dagen 15/11 2011



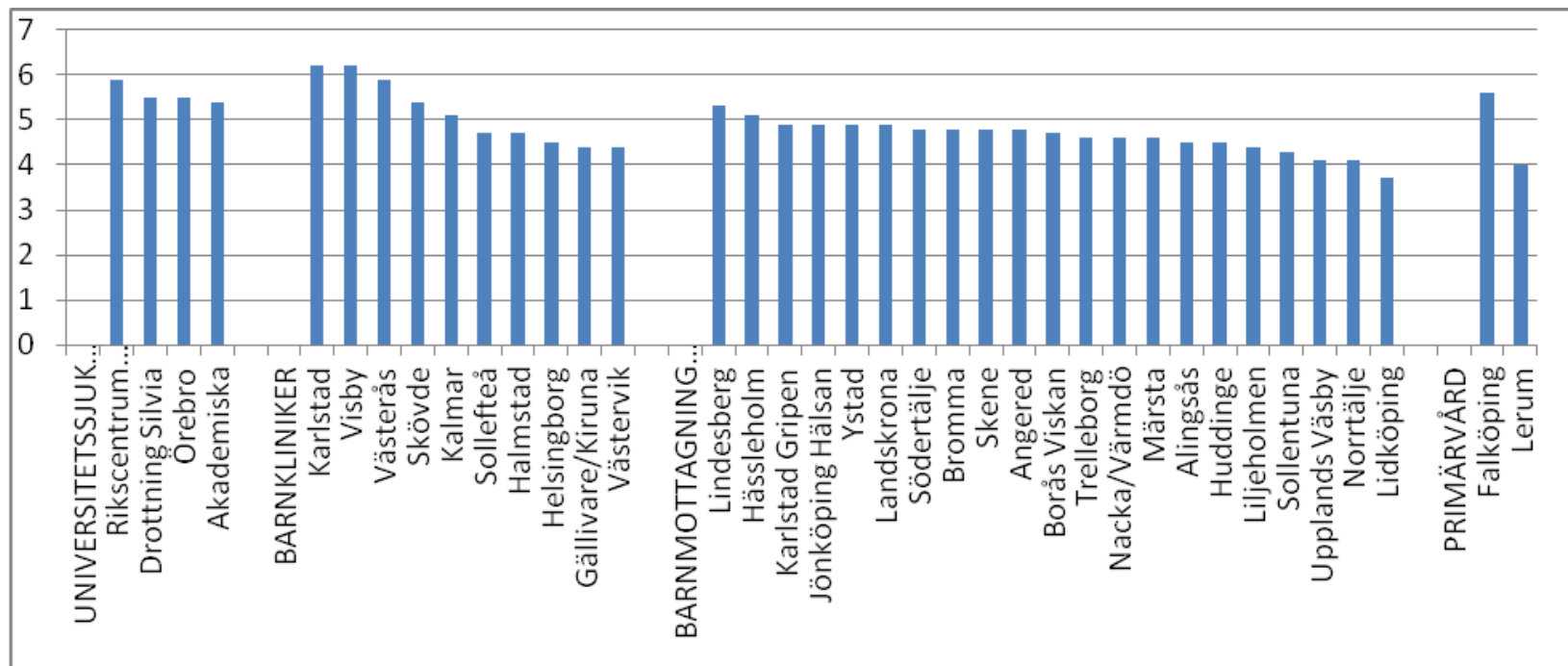
Medelålder vid behandlingsstart 2011, per enhet



BORIS dagen 15/11 2011



Grad av fetma vid behandlingsstart 2011, per enhet



BORIS dagen 15/11 2011



Förändringar i BORIS – registret & hemsidan

- Registrering
 - Förändring av enhet för HbA1c
- Analys
 - Uppgift om landsting och vårdnivå för varje enhet
- Hemsida
 - Patientinformation
 - Beställa extra formulär
 - Tips individstatistik

BORIS dagen 15/11 2011



Kommande utveckling av BORIS

- Tydliggöra rekommenderade årskontrollprover
 - Glukos
 - HbA1c (IFCC)
 - Kolesterol
 - LDL kolesterol
 - HDL kolestrerol
 - Triglycerider
 - ALAT
 - ASAT
 - Urat
 - TSH (läggs till)
 - CRP, känslig (läggs till)

BORIS dagen 15/11 2011



Kommande utveckling BORIS

- Säkrare inloggning

BORIS dagen 15/11 2011



Samarbete pediatriiska register

- Bakgrund
 - En patient i flera register
 - Vårdgivare arbetar med många register
 - Dubbelregistrering i register och journalsystem – komplext med många olika tekniska lösningar
 - Tids- och kostnadskrävande arbete med kvalitetsregister
- Fördelar med ett ökat samarbete / samordning
 - Gemensam data
 - Patienter kan följas genom vårdkedjan
 - Bättre överblick över verksamhet
 - Förbättringsarbete underlättas
 - Lägre kostnader för drift och utveckling av kvalitetsregister

BORIS dagen 15/11 2011



Samarbete pediatriiska register, forts

- Barnregister på separata plattformar
 - Barndiabetes
 - Barncancer
 - GH-registret
 - BORIS
 - Medfödda hjärtsjukdomar
 - Cerebral pares
 - Perinatalt / neonatologi
- Nya barnregister på ny gemensam plattform
 - Barnreuma
 - Barnnjure
 - Rehabilitering (barn och vuxna)
 - Cystisk fibros
 - Celiaki
 - Metabola sjukdomar
 - Barnhälsovård

BORIS dagen 15/11 2011



Samarbete pediatriiska kvalitetsregister, forts.

- Gemensam teknisk plattform?
 - Inloggning
 - Generiska moduler, t.ex. tillväxt, labbdata, läkemedel, livskvalitet
 - Särskilda medel har sökts från SKL för att utveckla samarbetet/plattformen
 - ”Nationellt register för barn med kroniska sjukdomar”
 - Initiativtagare/ansvariga Per Lewander, Norrköping och Boel Andersson Gäre, Jönköping

BORIS dagen 15/11 2011



FRÅGOR?

BORIS dagen 15/11 2011



Disputation

Pernilla Danielsson

Barnsjuksköterska

Severe Childhood Obesity: Behavioural and Pharmacological Treatment

Fredagen den 2 december 2011, kl 09.30

Lokal: Föreläsningssal B64

Karolinska Universitetssjukhuset, Huddinge

BORIS dagen 15/11 2011



TACK

**för allt Ert arbete med
BORIS och behandling av barnfetma
under 2011!**

BORIS dagen 15/11 2011

